



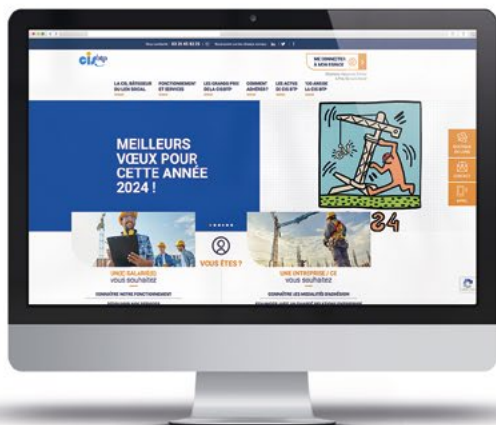
CATALOGUE

**2026**

AVANTAGES & RÉDUCTIONS  
SUR VOS ENSEIGNES PRÉFÉRÉES

BONS D'ACHAT, LOISIRS, VACANCES, CADEAUX

RDV SUR  
**WWW.CIS-BTP.COM**



### COMMANDER

vos billets loisirs, bons d'achat  
à prix réduits



### RÉSERVER

vos séjours vacances



### CONSULTER

les actus

## BOUTIQUE EN LIGNE **CIS BTP**



### COMMENT ÇA MARCHE ?

Pour **créer** votre  
**compte utilisateur** sur  
la boutique en ligne de  
la CIS, rapprochez-vous  
de votre entreprise :

Le "réfèrent" CIS de  
votre entreprise  
(gérant, DRH, assistant  
de direction) peut vous  
créer votre compte.

### SE CONNECTER

Mail

Mot de passe

Mot de passe oublié?

☐ Se souvenir de moi

**CONNEXION**



COMMANDEZ SUR [WWW.CIS-BTP.COM](http://WWW.CIS-BTP.COM)**Auchan -5%**Valables dans tous les rayons  
et sur le web (sauf carburant)**Carrefour -6%**Valables dans tous les rayons  
(sauf carburant)**Leclerc -5%**Valables dans tous les rayons  
et sur le web (sauf carburant)**Décathlon -5%**Valables dans tous les rayons  
et sur le web**-5%**

**BREAL**  
**La Redoute**  
**Cache Cache**  
**Kiabi**  
**Promod**  
**Primark**

**-5%**

**Fnac**  
**Darty**  
**Ikea**  
**Conforama**

**-15%**

**La Grande Récré**  
**King Jouet**

**-15%**

**Yves Rocher**  
**Sephora**  
**Nocibé**

**-5%**

**Leroy Merlin**  
**Castorama**  
**Bricorama**

## Bons d'achat à -5% sur plus de 200 enseignes !

Retrouvez la liste de nos partenaires  
directement sur notre site.







COMMANDEZ SUR [WWW.CIS-BTP.COM](http://WWW.CIS-BTP.COM)RÉDUCTION  
-4,25%Kadéos **Edenred**CHÈQUE  
MULTI-ENSEIGNES

10€ 9,58€

20€ 19,15€

50€ 47,87€

## VALABLE DANS PLUS DE 800 ENSEIGNES ET 60 400 POINTS DE VENTE

Éligible aux règles **URSSAF** (idéal pour les cadeaux de fin d'année, les événements particuliers...)

Possibilité de commander des carnets personnalisables

Wonder **e-CARD**BON D'ACHAT  
MULTI-ENSEIGNES DÉMATÉRIALISÉRÉDUCTION  
5%

## 400 ENSEIGNES DISPONIBLES

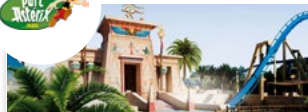
(GRANDES SURFACES, BRICOLAGE, JOUETS,  
ÉLECTROMÉNAGER, VÊTEMENTS...)



- 1 Choisissez le montant que vous souhaitez auprès de nos services
- 2 Chaque carte contient un code envoyé par e-mail ou sur un support physique
- 3 Le code est échangeable contre un ou plusieurs bon d'achats sur [www.wonder-ecard.fr](http://www.wonder-ecard.fr)

COMMANDEZ SUR [WWW.CIS-BTP.COM](http://WWW.CIS-BTP.COM)

## PARC ASTÉRIX



	TARIF PUBLIC	TARIF CIS
Adulte & enfant (tarif unique)	<b>65 €</b>	<b>49 €</b>



## DENNY'S PARC



	TARIF PUBLIC	TARIF CIS
Adulte	<b>23 €</b>	<b>20 €</b>
Enfant (- de 11 ans)	<b>19 €</b>	<b>17 €</b>



## PLOPSALAND



	TARIF PUBLIC	TARIF CIS
Adulte	<b>51 €</b>	<b>39 €</b>
Enfant (Entre 85 cm et 1 m)	<b>26 €</b>	<b>18,50 €</b>



## PLOPSAQUA



	TARIF PUBLIC	TARIF CIS
Adulte	<b>27,50 €</b>	<b>22 €</b>
Enfant (Entre 85 cm et 1 m)	<b>14,50 €</b>	<b>14,50 €</b>



## BAGATELLE



	TARIF PUBLIC	TARIF CIS
Adulte	<b>29,90 €</b>	<b>21,50 €</b>



## WALIBI - AQUALIBI



	TARIF PUBLIC	TARIF CIS
Tarif unique		
Walibi	<b>48,50 €</b>	<b>39,50 €</b>
Aqualibi		
Adulte/enfant (>1m20)	<b>35 €</b>	<b>25 €</b>
Enfant (1m - 1m20)	<b>10 €</b>	<b>9,50 €</b>



## CITA PARC



	TARIF PUBLIC	TARIF CIS
Lille Citadelle		
Tickets de manège valables dans les 14 attractions	<b>2,50 €</b>	<b>1,40 €</b>



## BELLEWAERDE



	TARIF PUBLIC	TARIF CIS
Bellewaerde	<b>44 €</b>	<b>34 €</b>
Bellewaerde aquapark		
Adulte (1m et +)	<b>22 €</b>	<b>17 €</b>
Enfant (de 85cm à 1m)	<b>10 €</b>	<b>9 €</b>



## NIGLOLAND



	TARIF PUBLIC	TARIF CIS
Adulte & enfant (tarif unique)	<b>45 €</b>	<b>37,25 €</b>





COMMANDEZ SUR [WWW.CIS-BTP.COM](http://WWW.CIS-BTP.COM)

Disneyland

## DISNEYLAND PARIS



Adulte/Enfant

TARIF  
PUBLICTARIF  
CISBillet FLEX  
1 jour / 1 parc

119 € 94,05 €

Billet FLEX  
1 jour / 2 parc

144 € 124,62 €

Billet ECO  
1 jour / 1 parc

83 € 58,90 €

Billet ECO  
1 jour / 2 parc

106 € 73,71 €

France Miniature

## FRANCE MINIATURE



Gratuit pour les -4 ans

TARIF  
PUBLICTARIF  
CIS

Adulte &amp; Enfant

29 € 19 €

Le Fleury

## LE FLEURY

TARIF  
PUBLICTARIF  
CIS

Adulte

19 € 14,50 €

Enfant  
(Entre 1m et 1.2m)

13 € 12,20 €

futuroscope

## FUTUROSCOPE



Gratuit pour les -5 ans

TARIF  
PUBLICTARIF  
CIS

1 jour

63 € 46,50 €

2 jours  
(Consécutifs)

106 € 83,50 €

Musée Grévin

## MUSÉE GRÉVIN PARIS

TARIF  
PUBLICTARIF  
CIS

27,50 € 16,50 €

PuyduFou

## PUY DU FOU

TARIF  
PUBLICTARIF  
CIS

Pass 1 jour

Adulte

58 € 48,14 €

Enfant

41 € 34,03 €

(De 3 à 13 ans)

Pass 2 jours

Adulte

98 € 81,34 €

Enfant

59 € 45 €

(De 3 à 13 ans)

Pass 3 jours

Adulte

99 € 79,10 €

Enfant

69 € 55,39 €

(De 3 à 13 ans)

La Mer de Sable

## LA MER DE SABLE

TARIF  
PUBLICTARIF  
CIS

Tarif unique

28 € 18,50 €

- de 3 ans : Gratuit

Laby Parc

## LABY PARC

TARIF  
PUBLICTARIF  
CIS

Laby parc

11 € 9 €

Laby parc +

Aquaparc

15 € 12 €

COMMANDEZ SUR [WWW.CIS-BTP.COM](http://WWW.CIS-BTP.COM)

## PAIRI DAIZA



	TARIF PUBLIC	TARIF CIS
Adulte	56 €	48 €
Enfant De 3 à 11 ans	50 €	42,50 €

**Nouveau monde EDENYA inclus**

## ZOO DE THOIRY



	TARIF PUBLIC	TARIF CIS
Adulte + de 11 ans	32 €	25 €
Enfant De 3 à 11 ans	25 €	20,50 €



## ZOO DE MAUBEUGE



	TARIF PUBLIC	TARIF CIS
Adulte	13 €	9 €
Enfant (- de 11 ans)	7,50 €	6 €



## ZOO PARC DE BEAUVAL



	TARIF PUBLIC	TARIF CIS
Pass 1 jour		
Adulte	41 €	29,30 €
Enfant (De 3 à 10 ans)	33 €	24,28 €

Pass 2 jours		
Adulte	67 €	51,87 €
Enfant (De 3 à 10 ans)	56 €	42,77 €



## NAUSICAA



	TARIF PUBLIC	TARIF CIS
Adulte	31,50 €	24,90 €
Enfant (- de 12 ans)	24,50 €	18,90 €

## ZOO FLECHE

## ZOO DE LA FLÈCHE



	TARIF PUBLIC	TARIF CIS
	29,50 €	24,50 €



## ZOO DE CERZA



	TARIF PUBLIC	TARIF CIS
Adulte	25 €	21 €
Enfant	17 €	14 €







ST AMAND-LES-EAUX

8,00€ **5,50€**

CARTE 5 PLACES

69,00€ **44,00€**

DOUAI

10,90€ **7,00€**

BRUAY LA BUISSIÈRE

10,20€ **7,40€**NATIONAL  
DENAIN, ARRAS,  
ARMENTIÈRES,  
BOULOGNE S/ MER10,20€ **6,70€**

NATIONAL

12,60€ **7,25€**

HAUTS-DE-FRANCE

12,30€ **8,00€**

BETHUNE

9,40€ **6,30€**

MARCQ-EN-BAROEUL

8,50€ **5,30€**ARMENTIÈRES  
CAMBRAI9,50€ **6,70€**GAUMONT PATHÉ  
NATIONAL14,60€ **10,90€**PATHÉ LIEVIN  
GAUMONT VALENCIENNES14,60€ **9,00€**DUNKERQUE, SAINT OMER  
MAUBEUGE9,20€ **6,90€**

HAZEBROUCK

9,20€ **6,00€**Billets valables au cinéma  
de Templeuve

BERCK SUR MER

8,00€ **5,50€**

HIRSON

8,00€ **5,50€**

HIRSON

8,00€ **5,50€**

## PASS' CINÉNORD

Utilisable dans les cinémas

Cinéville à Hénin Beaumont  
Ociné Maubeuge  
Les Lumières à Armentières  
Majestic et Métropole à Lille

Billets ni repris, ni échangés et tarif sous réserve d'augmentation tarifaire



## KARTING

10

COMMANDEZ SUR [WWW.CIS-BTP.COM](http://WWW.CIS-BTP.COM)

## SPEED PARK



## À Hénin-Beaumont

Sauf vendredi samedi et veille de jours  
fériés après 20 h

	TARIF PUBLIC	TARIF CIS
Session de 10 mn	<b>12,50 €</b>	<b>4,80 €</b>

## LILLE KARTING ENGLOS



## À Lille

Supplément de 3 € le samedi et vendredi  
après 18h

	TARIF PUBLIC	TARIF CIS
Piste intérieure	<b>20 €</b>	<b>15 €</b>
Piste extérieure	20 €	<b>15 €</b>

Prime diplôme pro : à partir de 200 €

## KHUB



## À Catherine lez Arras

	TARIF PUBLIC	TARIF CIS
150 cc ou 250 cc		
Session de 8 mn	<b>20 €</b>	<b>12,50 €</b>

## BATTLEKART



## À Mouscron

	TARIF PUBLIC	TARIF CIS
	<b>20 €</b>	<b>15,60 €</b>

## OPALE KARTING



## À Berck s/ Mer

	TARIF PUBLIC	TARIF CIS
Session de 10 mn		
Adulte (+ de 14 ans)	<b>19 €</b>	<b>16 €</b>
Enfant (7 ans et +)	<b>14 €</b>	<b>12 €</b>

## KARTING JPR



## À Ostricourt

	TARIF PUBLIC	TARIF CIS
Session de 15 mn		
15 mn 270 cc	<b>26 €</b>	<b>19,80 €</b>
15 mn 390 cc	<b>37 €</b>	<b>29,70 €</b>

## KARTGRAV



## À Gravelines

	TARIF PUBLIC	TARIF CIS
Session de 15 mn	<b>20 €</b>	<b>15 €</b>

## LOISI SAMBRE



## À Maubeuge

	TARIF PUBLIC	TARIF CIS
Session de 10 mn		
Adulte	<b>19 €</b>	<b>16,40 €</b>
Enfant	<b>11 €</b>	<b>8,20 €</b>

## PLANÈTE KARTING



## À St Omer

	TARIF PUBLIC	TARIF CIS
Session de 10 mn		
- 200 cc	<b>18,40 €</b>	<b>13,40 €</b>
Mini grand prix		
- 270 cc	<b>33,40 €</b>	<b>26,80 €</b>

## BATTLEKART



## À Coudekerque

	TARIF PUBLIC	TARIF CIS
Session de 15 mn	<b>20 €</b>	<b>15,60 €</b>

## LOISI FLANDRES



## À Hazebrouck

Billets non valable le samedi après  
20h, jours fériés et veille de jours fériés

	TARIF PUBLIC	TARIF CIS
Adulte	19,80 €	<b>11,88 €</b>
Enfant	<b>11 €</b>	<b>8,20 €</b>



## SPEED PARK



À Hénin-Beaumont et Arras

Sauf vendredi samedi et veille de jours fériés après 20 h

	TARIF PUBLIC	TARIF CIS
1 partie de 15 mn	8 €	4,80 €

## LASER GAME EVOLUTION

À Lille - Villeneuve d'Ascq  
Valenciennes - Dunkerque - Cambrai

	TARIF PUBLIC	TARIF CIS
Session de 20 mn	9 €	7 €

## STARSHIP LASER



À Lille &amp; Lomme

	TARIF PUBLIC	TARIF CIS
Lille	9,50 €	7,50 €
Lomme	10 €	7,50 €

## LASER QUEST



À Berck s/ Mer et Boulogne

	TARIF PUBLIC	TARIF CIS
1 partie de 20 mn	9 €	7 €

## KING BOWLING



À Caudry

	TARIF PUBLIC	TARIF CIS
Du lundi 17 h au vendredi avant 19 h	6,50 €	5 €
Du vendredi 19 h au dimanche 19 h	8 €	6,50 €

## LASERWOOD



À Houdain

	TARIF PUBLIC	TARIF CIS
1 partie de 30 mn	9 €	7,20 €
1 partie de 1 h	16 €	12,80 €
1 partie de 1h30	21 €	16,80 €
1 partie de 2 h	26 €	20,80 €

## BOWLING QUAI 121



À Douai et Coquelles

	TARIF PUBLIC	TARIF CIS
1 partie de 15 mn	8 €	5,50 €

## ACROPOLIS



À Seclin

	TARIF PUBLIC	TARIF CIS
1 partie de 20 mn	10 €	5 €

## LOISI FLANDRES



À Hazebrouck

Billets non valable le samedi après 20h, jours fériés et veille de jours fériés

	TARIF PUBLIC	TARIF CIS
	10,50 €	7,92 €

## LOISI SAMBRE



À Maubeuge

	TARIF PUBLIC	TARIF CIS
Session de 20 mn	9 €	8,20 €



## PISCINE

12

COMMANDEZ SUR [WWW.CIS-BTP.COM](http://WWW.CIS-BTP.COM)

## HÉLICÉA



À Saint Martin Boulogne

TARIF PUBLIC	TARIF CIS
<b>6,40 €</b>	<b>5,0 €</b>

## CENTRE AQUATIQUE NUNGESSER



À Valenciennes

TARIF PUBLIC	TARIF CIS
Carte de 10 entrées <b>34 €</b>	<b>30,60 €</b>

## LOISIPARC



À Aubigny au Bac

TARIF PUBLIC	TARIF CIS
4,50 €	<b>3,50 €</b>

## CITÉ D'O



À Béthune

**-10%** sur les cartes de 10 entrées  
+ abonnement ( Nous contacter pour  
toute question )

## L'EMERAUDE



À Louvroil

**-10%** sur les cartes de 10 entrées  
+ abonnement ( Nous contacter pour  
toute question )

## NATUREO



À Denain

TARIF PUBLIC	TARIF CIS
<b>5 €</b>	<b>4,10 €</b>

## PISCINE DES WEPPE



À Herlies

	TARIF PUBLIC	TARIF CIS
Pass Annuel	<b>192 €</b>	<b>110 €</b>
Carte rechargeable	<b>5 €</b>	<b>3,30 €</b>
Pack 12 places (sans support)	<b>31 €</b>	<b>20 €</b>

## AQUACLUB BELLE DUNE



À Fort-Mahon-Plage

	TARIF PUBLIC	TARIF CIS
Adulte		
Haute saison	<b>17 €</b>	<b>14 €</b>
Du 15/06 au 01/09		
Basse saison	<b>13 €</b>	<b>10,50 €</b>
Enfant (-18 ans)		
Haute saison	<b>13 €</b>	<b>10,50 €</b>
Du 15/06 au 01/09		
Basse saison	<b>10,50 €</b>	<b>8,50 €</b>

## ABC HESDIN



À Marconne

**-6%** sur les cartes de 10 entrées  
et abonnement

## ICÉO



À Calais

	TARIF PUBLIC	TARIF CIS
Adulte	<b>5 €</b>	<b>2,80 €</b>
Enfant (-12 ans)	<b>4 €</b>	<b>1,80 €</b>

## NAUTICAA



À Liévin

	TARIF PUBLIC	TARIF CIS
Adulte	<b>3,80 €</b>	<b>2,65 €</b>
Enfant (-12 ans)	<b>2,80 €</b>	<b>1,95 €</b>

## CALICÉO



À Marcq-en-Barœul

Accès à tout l'univers des bains/  
sauna/hammam

	TARIF PUBLIC	TARIF CIS
Pass 3H	<b>24 €</b>	<b>18,9 €</b>

## PARC D'OHRAIN



À Maisnil-lès-Ruitz

TARIF PUBLIC	TARIF CIS
<b>5 €</b>	<b>3,80 €</b>

## L'ONDINE



À Estaires

**-10%** sur tous les abonnements et  
billets d'entrées

## DUO



À Caudry

	TARIF PUBLIC	TARIF CIS
Adulte	<b>4,20 €</b>	<b>3 €</b>
Enfant (-15 ans)	<b>3,20 €</b>	<b>2,20 €</b>

## CALYSSIA



À Armentières

	TARIF PUBLIC	TARIF CIS
Carte famille 10 entrées	<b>49,10 €</b>	<b>46,64 €</b>





## BOWLING AVENUE



À Bruay-la-Buissière

Tous horaires

TARIF  
PUBLIC

7,60 €

TARIF  
CIS

6,90 €

## KRAKE'N BOWLING



À Liévin

Location chaussures comprises

TARIF  
PUBLIC

9,10 €

TARIF  
CIS

6,50 €

## LOISI FLANDRES



À Hazebrouck

Location chaussures comprises

Billets non valable le samedi après  
20h, jours fériés et veille de jours fériésTARIF  
PUBLIC

6 €

TARIF  
CIS

3,96 €

## LOISISAMBRE



À Maubeuge

Location chaussures comprises

TARIF  
PUBLIC

6,50 €

TARIF  
CIS

4,10 €

## O'BOWLING



À St-Amand-les-Eaux

Du dimanche au jeudi  
hors veille et jours fériésTARIF  
PUBLIC

7,50 €

TARIF  
CIS

5 €

Valable tous les jours

9,50 €

7 €

## BOWLING GOUDALE



À Cucq

TARIF  
PUBLIC

8 €

TARIF  
CIS

5 €

## BOWLING SATELIUM



À Valenciennes

TARIF  
PUBLIC

7,50 €

TARIF  
CIS

5 €

## BOWLING VANGOGH



À Villeneuve d'Ascq

Tous horaires sauf samedi entre 19 h et 4 h

TARIF  
PUBLIC

8,40 €

TARIF  
CIS

4,80 €

## PLANET BOWLING



À Lomme

TARIF  
PUBLIC

5,90 €

TARIF  
CIS

3 €

Du lundi au  
vendredi avant 17hTous les soirs  
et les weekends

9,50 €

6,50 €

## SPEED PARK

À Hénin-Beaumont  
et ArrasSauf vendredi samedi et veille de jours  
fériés après 20 hTARIF  
PUBLIC

7,50 €

TARIF  
CIS

4,80 €

## ACROPOLIS



À Seclin

Sauf vendredi samedi et veille de jours  
fériés après 20 hTARIF  
PUBLIC

7,50 €

TARIF  
CIS

5 €

## KING BOWLING



À Caudry

Du lundi 17 h au  
vendredi avant  
19 hTARIF  
PUBLIC

5,50 €

TARIF  
CIS

4 €

Du vendredi 19h  
au dimanche 19 h

8,50 €

5,50 €

## QUAI 121



À Douai et Calais

TARIF  
PUBLIC

8,10 €

TARIF  
CIS

5,50 €

## SUNSET



À Berck sur Mer

Semaine  
Week-endTARIF  
PUBLIC

6,50 €

TARIF  
CIS

4,50 €

8 €

6 €

## BOWLING DE CALAIS



À Calais

TARIF  
PUBLIC

6,90 €

TARIF  
CIS

5 €

## BOWLING DUNKERQUE



À Dunkerque

Location chaussures comprises

TARIF  
PUBLIC

4,60 €

TARIF  
CIS

3,60 €

Toute la semaine sauf  
vendredi soir, samedi  
soir, veilles de fêtes et  
jours fériés.Tous les jours à  
toute heure

5,70 €

4,70 €

## KHUB



À Arras

TARIF  
PUBLIC

10 €

TARIF  
CIS

8 €

COMMANDEZ SUR [WWW.CIS-BTP.COM](http://WWW.CIS-BTP.COM)

## BATTLE KART



À Coudekerque

Session de 15 min

TARIF PUBLIC	TARIF CIS
22 €	19 €

## VAL JOLY



À Eppe-Sauvage

Carte Multi activités valables sur toutes les activités

TARIF PUBLIC	TARIF CIS
30 €	22 €

## BATTLE KART



À Mouscron

(Jeu vidéo d'immersion)

TARIF PUBLIC	TARIF CIS
20 €	14,50 €

## ICE MOUNTAIN



À Comines

	TARIF PUBLIC	TARIF CIS
1h de ski Adulte & enfant	38,90 €	26 €
Luge 4 saisons	5,50 €	3,60 €
Accrobranche 1h -12 ans	17 €	15 €

## PLANET'AIRE



À Aire-sur-la-lys

Ticket valable dans toutes les activités

TARIF PUBLIC	TARIF CIS
5 €	4 €

## EVA



À Lille

TARIF PUBLIC	TARIF CIS
23 €	19 €

## TRAMPOLINE PARK



À Valenciennes &amp; Lille

TARIF PUBLIC	TARIF CIS
13,50 €	11 €

## HALL U NEED



À Lille

	TARIF PUBLIC	TARIF CIS
Carte 100€	145 €	100 €
Carte de 100€ donne droit à 100€ + 45€ de bonus-jeux offert		
Carte 50€	70 €	50 €
Carte de 50€ donne droit à 50€ + 45€ de bonus-jeux offert		

## PARC D'OHLAIN



À Maisnil-lès-Ruitz

	TARIF PUBLIC	TARIF CIS
Luge 4 saisons	5,50 €	3,60 €
Parcours filets	9 €	4 €
Golf miniature	3,60 €	4,60 €
Accrobranche		
Adulte +1,40m	25 €	21 €
Enfant -1,40m	14 €	12 €



COMMANDEZ SUR [WWW.CIS-BTP.COM](http://WWW.CIS-BTP.COM)

## PATINOIRE MICHEL RAFFOUX



À Dunkerque

	TARIF PUBLIC	TARIF CIS
Adulte	9,90 €	6,20 €
Enfant	7,50 €	5,10 €

## PATINOIRE LILLE MÉTROPOLE



À Wasquehal

	TARIF PUBLIC	TARIF CIS
	7,80 €	5,10 €

## HÉLICÉA



À Saint Martin Boulogne

Sans patins

	TARIF PUBLIC	TARIF CIS
	6,40 €	5,10 €

## VALIGLOO



À Marly

	TARIF PUBLIC	TARIF CIS
	9,40 €	7,50 €

## TRAMPOLINE PARK



A Douai

	TARIF PUBLIC	TARIF CIS
	7 €	5 €





COMMANDEZ SUR [WWW.CIS-BTP.COM](http://WWW.CIS-BTP.COM)

## VIBREZ D'ÉMOTIONS

AVEC L'OFFRE SPECTACLES / CONCERTS

CONCERTS, SPECTACLES, PIÈCES DE THÉÂTRE...

RETROUVEZ VOS ARTISTES PRÉFÉRÉS  
À PRIX RÉDUITS !

TOUTE LA PROGRAMMATION DISPONIBLE SUR LE SITE  
[www.cis-btp.com/avantages/spectacles et concerts](http://www.cis-btp.com/avantages/spectacles-et-concerts)

### NOS PARTENAIRES



#### VERONE Productions & DIVAN Productions

Sélection d'événements au  
Théâtre Sébastopol, Zénith  
de Lille, Gayant expo Douai,  
Zénith d'Amiens, Kursaal  
de Dunkerque, Théâtre et  
Casino d'Arras...



#### Le Pasino de Saint-Amand



#### SCENEO à Longuenesse

POUR TOUT RENSEIGNEMENT **03 20 45 82 25**

COMMANDEZ SUR [WWW.CIS-BTP.COM](http://WWW.CIS-BTP.COM)

À CHAQUE MATCH DE LIGUE 1,  
COUPE DE FRANCE, COUPE D'EUROPE  
SOUTENEZ VOS ÉQUIPES PRÉFÉRÉES



JUSQU'À  
**-15%**

NOUS CONTACTER  
POUR DES ABONNEMENTS  
JUSQU'À -15 %

LA CIS MET EN VENTE DES PLACES  
À PRIX RÉDUITS TOUT ÉVÉNEMENT

SPORTIF DE LA RÉGION

**RUGBY, HANDBALL  
BASKET-BALL, MOTO-CROSS  
TENNIS**

BONS D'ACHAT

LOISIRS

IDÉES CADEAUX

SPORT ET CULTURE

VACANCES

AUTRES PRESTATIONS

COMMANDEZ SUR [WWW.CIS-BTP.COM](http://WWW.CIS-BTP.COM)

BENASTRA

VIN ROUGE, BLANC, ROSÉ PÉTILLANT

-25%

Commandez sur

**BENASTRA.COM**

AVEC CODE REMISE CISBTP23

VINS IGP CÔTES CATALANES / AGRICULTURE BIOLOGIQUE

**COLIS  
GASTRONOMIQUES**

★★★

Profitez  
d'une gamme complètede **9€** à **60€**Jusqu'à  
-30%RÉDUCTION DE  
**PARFUMS DE GRANDES MARQUES**  
**CRÈMES DE SOIN & PRODUITS CAPILLAIRES**

DIOR, HUGO BOSS, LANVIN, GUCCI, LACOSTE...

**PAS DE FRAIS DE LIVRAISON, PAS DE MINIMUM DE COMMANDE !**

Catalogue complet à découvrir sur notre site



17€

CHAMPAGNE

*Thomas Pary***Livraison offerte**  
Dès 2 cartons achetés**CE CHAMPAGNE ÉLÉGANT  
SAURA VOUS SURPRENDRE**Teinte jaune or, nez franc,  
fraîcheur en bouche, expressif à  
l'arôme Pomme-Granny, souple,  
belle finale en fin de bouche**17€ la bouteille**



COMMANDEZ SUR [WWW.CIS-BTP.COM](http://WWW.CIS-BTP.COM)

**Wonderbox<sup>+</sup>**  
RÉALISATEUR DE RÊVES

-17%

**SÉJOURS**  
**BIEN-ÊTRE**  
**GASTRONOMIE**  
**SPORTS**  
**DÉTENTE**

Retrouvez tous les coffrets en vente  
sur notre boutique en ligne



BONS D'ACHAT

LOISIRS

IDÉES CADEAUX

SPORT ET CULTURE

VACANCES

AUTRES PRESTATIONS

-17%

**TICK'N BOX**  
by *Wonderbox<sup>+</sup>*

Faites plaisir ou faites-vous plaisir !

**LES PLUS GRANDS PARCS,**  
**DES PLACES POUR DES ÉVÉNEMENTS SPORTIFS,**  
**DES PLACES POUR DES SPECTACLES...**

Séjour Disneyland

2 pers 2 parcs + Hotel

589€ 495€



Billets ni repris, ni échangés et sous réserve d'augmentation tarifaire

COMMANDEZ SUR [WWW.CIS-BTP.COM](http://WWW.CIS-BTP.COM)

jusqu'à  
**-40%**

MER, MONTAGNE, CAMPAGNE, ÉTÉ OU HIVER

**RÉSIDENCES**


ODALYS

**10 à 28%** de remise

Réservation par téléphone au

**01 58 56 56 68**

(21 € de frais de dossier) ou par internet (17 €)

ou sur internet

[www.odalys-vacances.com](http://www.odalys-vacances.com)**Code confidentiel** 59CISBTP


ISULA VACANCES

Réservation sur

[www.cse.isula-vacances.fr](http://www.cse.isula-vacances.fr)**Identifiant** CISBTPHDF **MDP** Vac@ances


VVF VILLAGES

**5 à 10%** de remise suivant périodes

Réservation par téléphone au

**04 73 43 00 43****Code confidentiel** 53946


BELAMBRA

**5 à 20%** de remise suivant périodes

Information et réservation au

**0 825 060 504****Code confidentiel** 164 17 S.


SUNWEB

**7%** sur la location séjours

Réservation internet

[www.sunweb.fr/ski/sunwebce](http://www.sunweb.fr/ski/sunwebce)**Identifiant** cis **MDP** salarie


PIERRE & VACANCES  
MAEVA - ADAGIO**5 à 35%** de remise

Information et réservation au

**0825 059 060**

ou sur internet

[www.ce.pv-holidays.com](http://www.ce.pv-holidays.com)**Identifiant** dsbtp **MDP** 89286



COMMANDEZ SUR [WWW.CIS-BTP.COM](http://WWW.CIS-BTP.COM)

LOCATION DE VACANCES DANS  
**110 RÉSIDENCES ET CLUBS**  
L'ÉTÉ, L'HIVER ET HORS-SAISON

**-10% À -30%** de remise sur  
**[www.goelia.com](http://www.goelia.com)**

Identifiant CIS59 MDP 59000

EXEMPLE HORS SAISON

**265 € la semaine ou week-end**  
sur une sélection de résidences

TROUVEZ VOTRE  
PROCHAINE **DESTINATION**

**5%** de remise toute l'année  
sur une sélection de 23500 gîtes

Réservation en ligne sur  
**[www.gites-de-france.com/fr/ce/register](http://www.gites-de-france.com/fr/ce/register)**

Code CISBTP



**-5% à -35%** de remise

Au **0 891 700 550**  
code CE : **CE025048**

Réservation en ligne sur  
**[www.ce.pv-holidays.com](http://www.ce.pv-holidays.com)**

ou

En ligne sur **[www.ce.pv-holydays.com](http://www.ce.pv-holydays.com)**  
avec les identifiants

Identifiant cisbtp MDP 89286

**WEEK-END  
CENTERPARCS  
À DATE FIXE**

jusqu'à  
**-40%**

EXEMPLE

**DU 20 AU 23/11/26**  
**380 € au lieu de 614 €**  
cottage premium 4 personnes

À réserver sur la boutique en ligne







COMMANDEZ SUR [WWW.CIS-BTP.COM](http://WWW.CIS-BTP.COM)

**5€**

## REMBOURSÉ PAR NUIT & PAR PERSONNE

- 1 choisissez parmi les partenaires de la CIS vos vacances à prix remisés
- 2 obtenez une participation financière de 5€ par personne

Offre valable en déposant votre facture sur votre espace en ligne ou via un formulaire. Dans la limite de 7 nuits par an réservé aux conjoint(e)s et enfants à charge uniquement. Valable uniquement sur les enseignes partenaires de la CIS

# VACANCES CIS



homair

TohApi  
campings

HOMAIR - TOHAPI

## 350 DESTINATIONS PRESTIGIEUSES EN EUROPE

Réservation sur  
[salaries.homair.com](http://salaries.homair.com)

Code BBPCISBTP59T1



TUI

**5%** (Prix HT)

Valable chez :  
**CLUB MARMARA**  
**NOUVELLES FRONTIERES**  
**CLUB LOOKEA**

Réservation par téléphone au  
**0825 160 131**  
ou dans les agences TUI STORE intégrées  
avec le code D01982

Par internet sur [www.tui.fr](http://www.tui.fr)

Code D01982@BTP



SELECTOUR

**5%** de remise toute l'année

Agence de LILLE - Réservation au  
**03 20 74 68 74**

MDP jasmin

COMMANDEZ SUR [WWW.CIS-BTP.COM](http://WWW.CIS-BTP.COM)



BONS D'ACHAT

LOISIRS

IDÉES CADEAUX

SPORT ET CULTURE

VACANCES

AUTRES PRESTATIONS



**campings.com**

JUSQU'À **35%** DE REMISE  
SUR PLUS DE **4500 PARTENAIRES**  
EN FRANCE, EN EUROPE

Retrouvez des campings indépendants et les plus grandes  
marques pour tous les budgets, toutes les destination

Rendez-vous sur  
[www.campings.com/ce/mosaik](http://www.campings.com/ce/mosaik)


Identifiant CISBTP59MS MDP CISBTP59MS



Réductions de  
**10%** en juillet et août  
**20%** le reste de l'année.

Réservation sur  
[www.sandaya.fr](http://www.sandaya.fr)  
ou au  
**04 11 32 90 00**

Code SBTP59

  
**SANDAYA**  
★★★★ & ★★★★★



**MS vacances**  
CAMPINGS CLUBS

**5% à 10%** sur les séjours  
dans les campings MS clubs 5\*  
et camping campeole 4\*

Réductions au **0253 817 000**  
ou sur [www.ms-vacances.com](http://www.ms-vacances.com)

Code CISBTP59





## SÉJOURS ÉTÉ 2026

RETROUVEZ PLUS DE 60 RÉSIDENCES

printemps été automne sur le site [www.cis-btp.com](http://www.cis-btp.com)JUSQU'À  
**-40%**

NORMANDIE

**RÉSIDENCE ★★★**  
**NORMANDY GARDEN**

à Branville avec Pierre &amp; Vacances

Exemple tarif du 15/08 au 22/08

**1090€** au lieu de **1638 €**

Maison 3 pièces 6 pers



BRETAGNE SUD

**RÉSIDENCE CLUB ★★★**  
**LES VOILES BLANCHES**

à Le Croisic avec Goelia

Exemple tarif du 25/07 au 01/08

**849€** au lieu de **1288 €**

Maison 3 pièces



LOT-ET-GARONNE

**RÉSIDENCE ★★★**  
**LES DEMEURES DU LAC**

à Casteljaloux avec Goelia

Exemple tarif du 01/08 au 08/08

**529€** au lieu de **798 €**

Appt. 2 pièces 4 pers



LANDES

**RÉSIDENCE CLUB ★★★**  
**VILLAGE MOLIETS**

à Moliets-et-Maa avec Pierre &amp; Vacances

Exemple tarif du 18/07 au 25/07

**1200€** au lieu de **1848 €**

Appt. 2 pièces 5 pers



SOMME

## RÉSIDENTE ★★★ BELLE DUNE

à Fort-Mahon-Plage avec Pierre &amp; Vacances

Exemple tarif du 02/08 au 09/08

**1210€** au lieu de **1927 €**

Maison 3 pièces 6 pers



SAVOIE

## RÉSIDENTE LES 4 VALLÉES

à St-François Longchamp avec GOELIA

Exemple tarif du 25/07 au 08/08

**574 €** pour 2 semaines

Apt. 3 pièces 6 pers



VAUCLUSE

## RÉSIDENTE ★★★ LE DOMAINE DU MOULIN BLANC

à Gordes avec Goelia

Exemple tarif du 11/07 au 18/07

**679 €** au lieu de **1064 €**

Apt. 2 pièces 4 pers



VAR

## RÉSIDENTE VILLAGE CLUB CAP ESTEREL

à Saint Raphael avec Goelia

Exemple tarif du 22/08 au 29/08

**1120 €** au lieu de **1673 €**

PYRÉNÉES ORIENTALES

## RÉSIDENTE ARGELÈS VILLAGE CLUB

à Argelès avec Goelia

Exemple tarif du 08/08 au 15/08

**889€** au lieu de **1295 €**





## SÉJOURS ÉTÉ 2026

JUSQU'À  
**-40%**



SOMME

**CAMPING** ★★★★★  
**LA DUNE FLEURIE**

À Quend-Plage avec CAPFUN

Exemple tarif du 11/07 au 18/07  
**740 € au lieu de 1442 €**

Mobile home 3 chambres 6/8 personnes



SOMME

**CAMPING** ★★★★★  
**LE VAL D'AUTHIE**

À Villers Authie avec CAPFUN

Exemple week-end du 1er mai  
**390 € au lieu de 604 €**Exemple tarif du 08/08 au 15/08  
**935 € au lieu de 1442 €**

Mobile home 3 chambres 6/8 personnes



VENDÉE

**CAMPING** ★★★★★  
**LE ZAGARELLA**

À La Tranche sur Mer avec CAPFUN

Exemple tarif du 25/07 au 01/08  
**1180 € au lieu de 1491 €**

Mobile home 3 chambres 6/8 personnes





## PLUSIEURS TYPES DE LOGEMENTS DISPONIBLES

Toutes les infos sur les campings à retrouver sur [cis-btp.com](https://www.cis-btp.com)

**NOUS CONSULTER POUR VÉRIFIER LA  
DISPONIBILITÉ DES CAMPINGS**

CERTAINS CAMPINGS DISPONIBLES  
EN 2 OU 3 CHAMBRES



### HÉRAULT CAMPING ★★★★★ L'ÉMERAUDE

À Portiragnes avec CAPFUN

Disponible en 2 ou 3 chambres

Exemple tarif du 01/08 au 08/08  
**1160 € au lieu de 1715 €**



### VAR CAMPING ★★★★★ LE PACHACAÏD

À La Môle avec CAPFUN

Exemple tarif du 18/07 au 25/07  
**1260 € au lieu de 1505 €**

Mobile home 3 chambres 6/8 personnes



## LES PRIMES & PRIX

La CIS soutient de manière active les salariés du BTP à différents moments de leur vie personnelle et professionnelle lors de faits remarquables.



### PRIME À L'OBTENTION D'UN DIPLOME PROFESSIONNEL

Tout salarié d'une entreprise adhérente ayant obtenu un diplôme professionnel et qui est embauché bénéficie d'une prime de 250€.

#### DIPLOME RECONNU

BEP / CAP, BAC PRO /  
BP ; Bac + 2



### PRIME À L'OBTENTION DES MÉDAILLES DU TRAVAIL

Tout salarié d'une entreprise adhérente peut prétendre à une prime versée par la C.I.S.

#### MÉDAILLE OR

(35 ans de carrière)

400€



### ALLOCATION CENTRE AÉRÉ

Une participation  
forfaitaire de 50€ / enfant  
est attribuée sur présentation  
de facture acquittée d'un  
centre aéré/ CLSH (hors  
structures privées, clubs sportifs).



REMISE DES PRIMES  
LORS D'UNE CÉRÉMONIE ANNUELLE

LES GRANDS PRIX DE LA CIS





Les aléas de la vie, qu'ils soient d'ordre financiers, familiaux, médicaux... engendrent des situations personnelles, économiques ou professionnelles qu'il est possible de résoudre.

Pour vous aider, vous conseiller vous accompagner,  
**un assistant social est à votre disposition !**



## NOS DOMAINES D'INTERVENTION

### BUDGET

- Gestion budgétaire
- Aide financière
- Endettement/ Surendettement

### SANTÉ AU TRAVAIL HANDICAP

- Suivi des arrêts maladie
- Maternité
- Invalidité

### LOGEMENT

- Accès au logement
- Prestations Action Logement
- Relation avec les bailleurs

### FAMILLE

- Relations familiales (couples, enfants, ascendants)
- Maladie, décès d'un proche

**UN ACCOMPAGNEMENT  
HUMAIN  
&  
UN ACCOMPAGNEMENT  
FINANCIER**



LIGNE DIRECTE  
DE L'ASSITANT SOCIAL

**03.20.99.25.38**

# GARDONS LE CONTACT



RETROUVEZ LES PROMOS, LES BONS PLANS  
& L'ACTUALITÉ DE LA CIS BTP

**SUIVEZ-NOUS**



**Caisse des Institutions Sociales du BTP**



INSCRIVEZ-VOUS À NOTRE  
**NEWSLETTER**

Merci d'envoyer votre e-mail sur l'adresse [contact@cis-btp.com](mailto:contact@cis-btp.com)

**POUR TOUTE QUESTION**

Appelez nous au **03 20 45 82 25** ou sur [contact@cis-btp.com](mailto:contact@cis-btp.com)

# CONDITIONS GENERALES DE VENTE DE LA BILLETTERIE DE LA CAISSE DES INSTITUTIONS SOCIALES

## 1 - DEFINITIONS

**VENDEUR** : Caisse des Institutions Sociales du BTP (nommée CIS) dont le siège social se situe (270 bd Clémenceau, 59700 Marcq-en-Baroeul, association loi 1901 enregistrée à la préfecture du Nord, n° SIRET : 78373761200029

**ACQUEREUR** : personne physique salariée ou employeur d'une entreprise adhérente à la CIS BTP ou ladite entreprise adhérente en tant que personne morale.

**ELEMENT DE BILLETTERIE** : tout billet d'entrée, bon de séjour, bons d'achat... La billetterie de la CIS est constituée de billets à prix réduits (par rapport au prix public) ou non, portant sur une liste d'enseignes régulièrement modifiée.

## 2 - ACCEPTATION

Le VENDEUR se réserve le droit de refuser une commande d'un membre d'une entreprise si celle-ci n'était pas à jour de ses cotisations. Toute commande de l'ACQUEREUR implique son acceptation préalable des présentes conditions générales de vente. Il appartient à l'ACQUEREUR de s'assurer, lors de chaque commande, qu'il dispose des conditions générales en vigueur. Lors d'une annulation de commande effectuée par module bancaire, le VENDEUR créditerait la carte bancaire de l'acquéreur.

## 3 - COMMANDE ET PAIEMENT

3.1 La signature d'une commande par l'ACQUEREUR vaut commande ferme et définitive de sa part. Un élément de billetterie ne peut être ni repris, ni échangé, ni remboursé. Le VENDEUR pourra discrétionnairement considérer la commande comme nulle dans les cas suivants :

- Bon de commande retourné incomplet ou hors délai.
- Non-paiement par l'ACQUEREUR de tout ou partie des montants devant être réglés à la commande.

Le règlement est à joindre au moment de la commande. Moyen de paiement accepté : chèque, virement bancaire, paiement par module bancaire internet, saisie manuelle d'une carte bancaire par téléphone, espèces sur place uniquement. 3.2 Certains éléments de billetterie sont soumis à un stock limité. La CIS se réserve

le droit de refuser les commandes lorsque le stock est épuisé.

3.3 Le VENDEUR se réserve le droit de limiter un nombre maximal de billets par foyer.

## 4 - PRIX / FACTURATION / PAIEMENT

4.1 Les prix des éléments de billetterie sont exprimés en euros, toutes taxes comprises, transaction comprise. Toutes les commandes, quelles que soient leurs origines sont payables exclusivement en euros. La CIS se réserve le droit de modifier ses prix à tout moment. Les tarifs indiqués sur les bons de commande sont soumis à modification en permanence. Lors d'une augmentation de tarif la CIS se réserve le droit de demander le complément à l'acquéreur. En cas de souscription d'un billet, séjour ou d'un titre d'accès à tarif réduit pour un mineur, l'enseigne concernée se réserve le droit de demander un justificatif d'identité mentionnant son âge.

4.2 La facturation du prix est établie par le VENDEUR au nom de l'entreprise adhérente. Le nom du salarié est néanmoins mentionné lorsqu'il est acquéreur. Le paiement du prix est effectué à l'ordre exclusif de la CIS.

4.3 En cas de désaccord sur une partie du montant de la facture établie par le VENDEUR, l'ACQUEREUR s'engage en tout état de cause à régler le montant non contesté de celle-ci sans délai.

## 5 - REMISE BILLETS

5.1 La remise de la commande se fera soit par retrait au siège social de la CIS, soit par livraison sous pli sécurisé par coursier. L'envoi par courrier des éléments de billetterie est à la charge de la CIS. Cet envoi peut se faire au domicile d'un salarié lorsque ce souhait est identifié et l'adresse complète ; par défaut la commande est envoyée au siège social de l'entreprise adhérente. La CIS n'est pas responsable des délais d'envoi des prestataires utilisés (Laposte, livreur...). D'une manière générale, la CIS tente d'envoyer les éléments de billetterie dans les délais les plus brefs.

5.2 Dans les hypothèses où tout ou partie des éléments de billetterie ne sont pas délivrés à l'ACQUEREUR lors de sa

commande, une procédure de recherche de la perte est lancée et donne lieu, si la CIS juge la situation conforme, à un nouvel envoi de billetterie ou à un remboursement

## 6 - ENGAGEMENTS DE L'ACQUEREUR

Tout ACQUEREUR s'interdit : - De revendre/échanger ou de tenter de revendre/échanger un élément de billetterie à des fins commerciales (prix plus élevé que le prix d'achat). La billetterie doit être utilisée dans un contexte privatif et doit correspondre à une utilisation normale d'un foyer.

## 7 - REPORT – ANNULATION – MODIFICATION

La CIS n'est pas responsable des annulations, report ou modification des conditions d'accès des enseignes partenaires qui handicaperaient l'accès à celles-ci. Il appartient à l'ACQUEREUR de prendre connaissance des différentes conditions d'utilisation des éléments de billetterie (horaires, conditions d'accès, tarifs spéciaux, suppléments...) des enseignes partenaires.

## 9 - RESPONSABILITE

Dans tous les cas de force majeure, le VENDEUR est dégagé de toute responsabilité, que ce soit sur le plan contractuel ou délictuel, au titre de toutes garanties ou sur tout autre fondement, pour tout préjudice causé directement ou indirectement par la force majeure et n'est, en conséquence, redevable d'aucuns dommages et intérêts ni d'aucune indemnité au titre de l'inexécution totale ou partielle de ses obligations. Au cas où la responsabilité du VENDEUR serait retenue, celle-ci serait en tout état de cause plafonnée au prix payé par l'ACQUEREUR

## 10 - LITIGES

Le présent contrat est en langue française et soumis au droit français. Tout différend à l'occasion de son interprétation ou de son exécution sera soumis aux juridictions compétentes du siège du VENDEUR, à moins que celui-ci décide d'engager une procédure devant la juridiction de l'ACQUEREUR.

Dernière mise à jour : 1er Janvier 2026  
Images : Adobe Stock, Rawpixel, Freepik  
Unsplash : Aviv Rachmadian, Kara Eads, Michelle Mcween, Wong Zihoo,





- 120 destinations de vacances en France, Espagne, Italie et Portugal
- Résidences de tourisme avec ou sans animations en maisonnettes, appartements ou cottages, avec réception, piscine et parking
- Logements tout équipés de 2 à 15 personnes

### RÉSERVATION

Connectez-vous dans l'espace **CSE / PARTENAIRES** sur notre site  
[www.goelia.com](http://www.goelia.com) avec vos identifiants :

Nom d'utilisateur :

Mot de passe :

**-10 %**

de remise toute l'année  
cumulable avec nos  
offres en ligne

